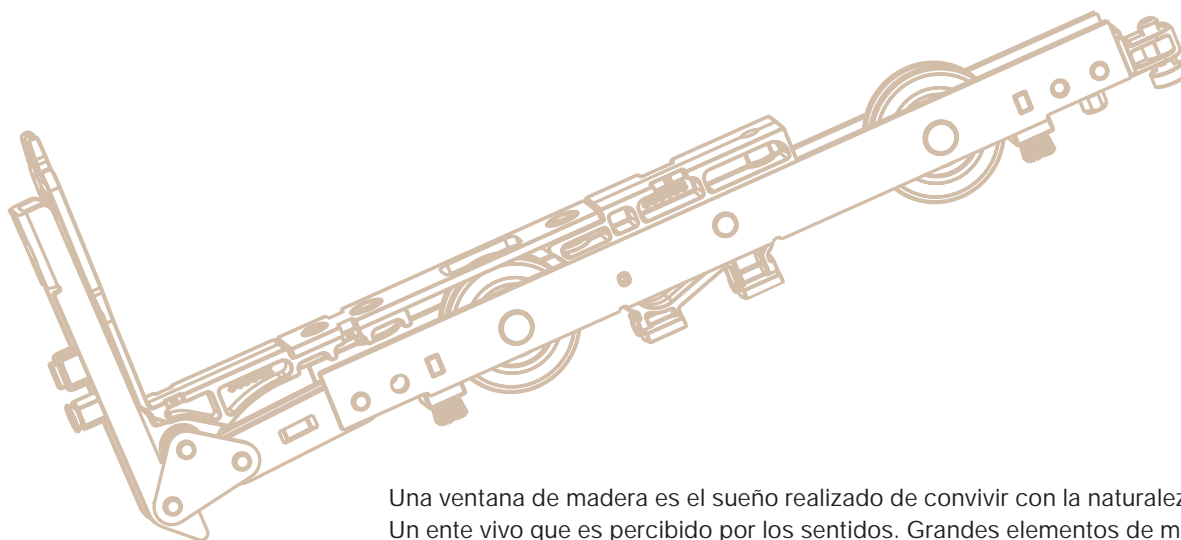




## **RAIL SYSTEMS**

Corredera elevadora de madera

## La armónica unión del espacio interior y exterior



Una ventana de madera es el sueño realizado de convivir con la naturaleza en su vivienda. Un ente vivo que es percibido por los sentidos. Grandes elementos de madera permiten inundar la vivienda de luz, pero manteniendo el frío y el calor allí donde deben permanecer, ya que la madera es el mejor aislante natural que existe. La lluvia y el viento no pueden penetrar estos elementos de vidrios múltiples. Y en verano se puede retirar esta protección de madera y vidrio de forma sencilla, simplemente desplazándola lateralmente, ya sea de 150, 300 o 400 kg. Segura, confortable y, sobre todo fácil de usar, ligera como una pluma.



## El herraje de corredera elevadora para madera

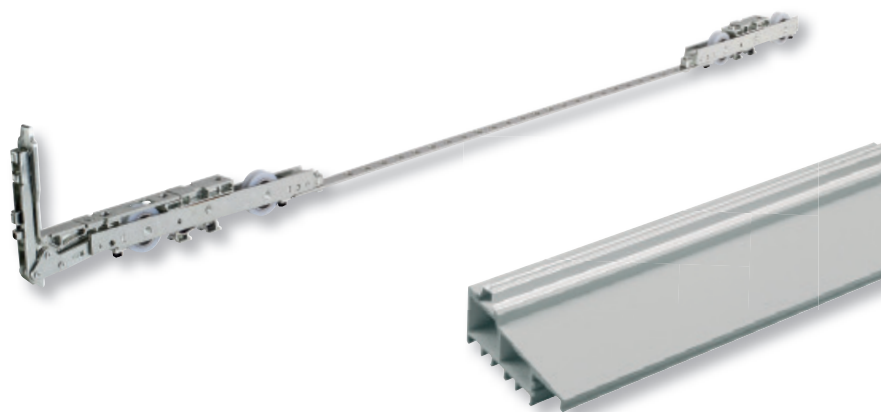
## Las novedades de Rail-Systems para el año 2013



Los artículos de corredera elevadora, como son el herraje, los carros estándar y adicionales así como el inigualable umbral base de vitrorresina son evoluciones de MACO. Las cerraduras de HS, sus carros y los accesorios, son realizados en el centro de producción que la firma MACO posee en Trieben (Austria) siguiendo los Estándares de Calidad que la norma DIN EN ISO 9001:2008 exige.

### Principales beneficios de la corredera elevadora

- Sencillo montaje del herraje
- Fácil mantenimiento
- Sistema de carriles individual
- Umbrales de GFK (vitrorresina)
- Perfiles de relleno para un mayor ahorro de energía
- Umbral de aluminio con rotura del puente térmico
- Según normativa barreras arquitectónicas
- Disponible en Tricoat-Plus



## Los carros de la corredera elevadora HS

### Suave e insonoro deslizamiento

El carro estándar de la HS está indicado para hojas de hasta 150 kg de peso, mientras que el carro HS 300 permite un máximo de 300 kg de peso de hoja. Los carros

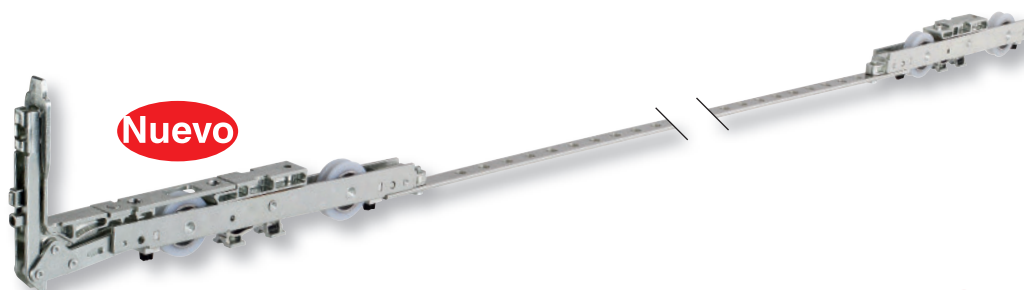
adicionales junto con los de 300 kg permiten alcanzar los 400 kg de peso de hoja, manteniendo la facilidad de uso, gracias al sistema de muelles patentado de MACO

que permite reducir considerablemente el esfuerzo necesario para elevar la hoja. Un carro adicional de este tipo llega a soportar hasta 80 kg.



Carros HS Maco para 150 kg

**Nuevo**



Carros HS Maco para 300 kg

**Nuevo**

**Nuevo**



Carros HS Maco para 400 kg

**Nuevo**

Carros adicionales con sistema de muelles patentado

### Los carros HS de MACO

Peso de hoja de HS	Carros HS MACO	Carros adicionales MACO
150 kg	2	-
300 kg	2	-
400 kg	2	2

## Usando cepillos



### Un movimiento siempre sobre ruedas

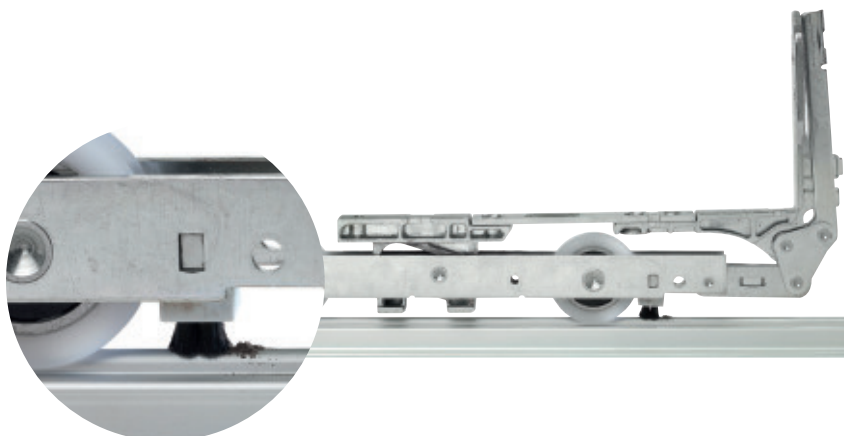


Polvo de la construcción, granos de arena, pelos de animales. La suciedad siempre se deposita, ya sea durante la instalación o durante el día a día. Al depositarse sobre el carril se convierte en un perturbador freno, que poco a poco daña las ruedas de los carros, impidiendo el suave funcionamiento de los mismos.

¿Qué podría ser mejor que eliminar esta suciedad con cada pasada de los carros?

Justo esto logran los cepillos. En cada rueda de los carros se encuentra un cepillo que aparta la suciedad del carril con cada movimiento. Esto garantiza un duradero y silencioso funcionamiento. En las confecciones cerradas, los cepillos se convierten en estándar.

Se utilizan cepillos especialmente adaptados a los carros, cuya técnica de montaje incluye el posicionamiento de las cerdas de dicho cepillo uno a uno, de tal manera que su inclinación limpie el carril de forma óptima. Gracias a este montaje, la limpieza uniforme del carril a lo largo de toda la vida útil de los carros está garantizada.



Los cepillos en los carros de HS de MACO: En cada rueda del carro se posiciona un cepillo. En cada elemento se colocan dos carros de dos ruedas con un cepillo en cada una de ellas. Los cepillos trabajan siempre en la dirección de movimiento por delante de la rueda: cuatro ruedas, cuatro cepillos, un movimiento siempre limpio.

## Apertura facilitada

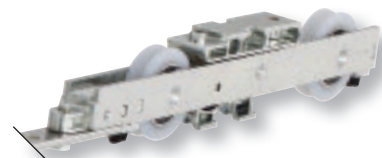
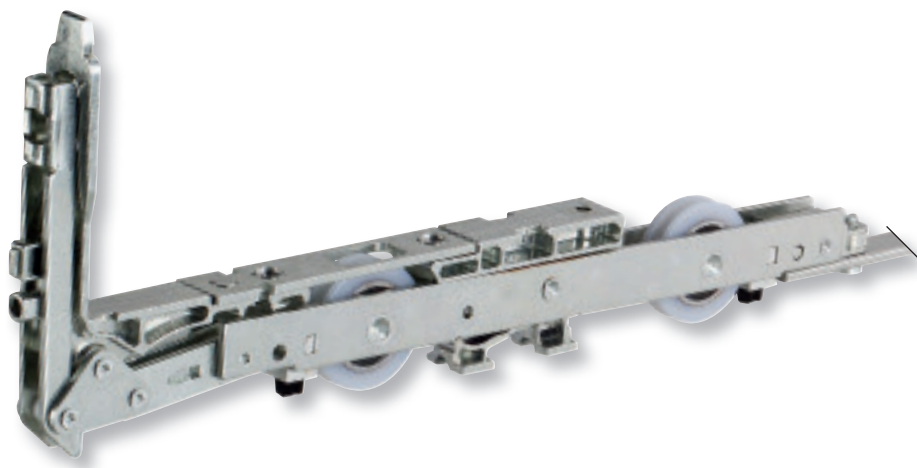


Gracias al angular mejorado se ha optimizado el mecanismo elevador. Junto con la nueva cerradura HS, el mecanismo elevador supone una notable reducción del esfuerzo necesario para la apertura.

¿Qué implica esto para el usuario? Esta reducción del esfuerzo llega a suponer un 15% del anterior, un valor que significa para el usuario de la

corredera elevadora alrededor de un kilo menos que elevar.

Es decir, en el caso de accionar, por ejemplo, una hoja de 200 kg de peso, el usuario debía gestionar alrededor de seis kilos de peso a través del manillón, mientras que ahora este valor se reduce a cinco kilos.



## La nueva cerradura HS

En la nueva cerradura HS pueden montarse hasta cinco pernos de cierre. Para dos de ellos, los agujeros de enganche ya se encuentran abiertos, para los otros se encuentran perforados pero cubiertos. Cinco pernos de

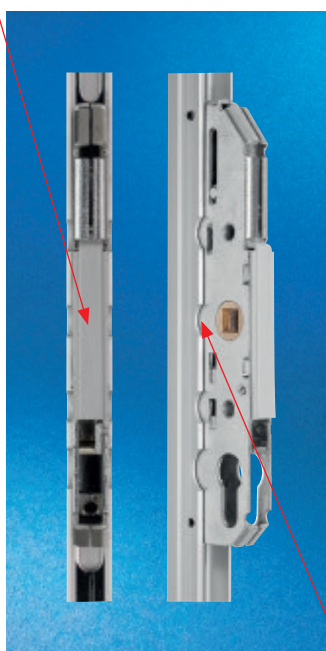
- Altura de canal de herraje desde 745 hasta 3.860 mm para Entrada Manilla 27,5 o 37,5 mm

cierre significan una seguridad anti-efracción superior. La nueva forma de la cabeza del perno supone un enganche más fácil al mismo tiempo que son visualmente más agradables.

- Cerraduras HS disponibles en plata, marrón o bronce.

### Caperuza trasera

*Protege de la suciedad. Puede ser desmontada en caso de necesidad.*



**Entrada manilla**  
27,5 mm  
37,5 mm

Perno de cierre estándar

Perno de cierre estándar-  
opcional

Perno de cierre estándar-  
opcional

Perno de aireación

Puntos de cierre ya perforados. Descubrir en caso de necesidad.

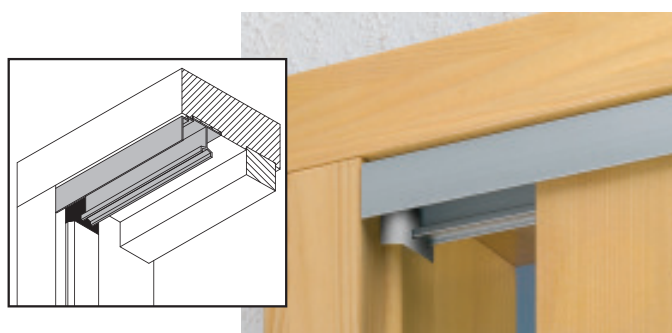
## Guías superiores para HS



### Soluciones

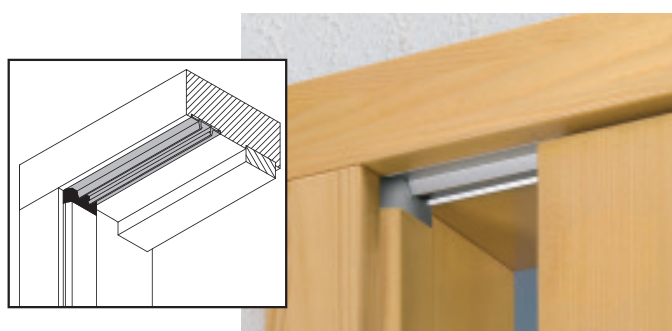
La completa gama de guías superiores se caracterizan por su alta funcionalidad y un estándar de calidad inigualable.

Los tapones y tapas laterales están disponibles en negro y plata.



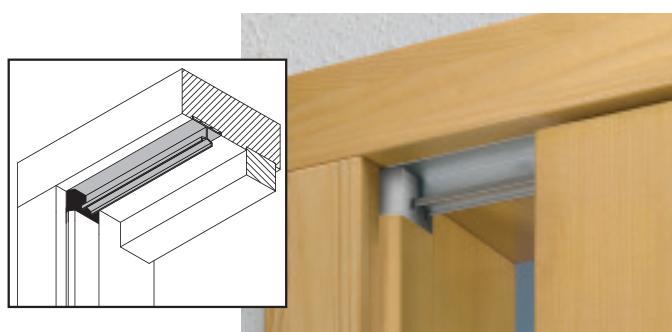
### Sistema „Mantovana“

- Para espesor de perfil de 56 o 68 mm
- 27 mm de separación entre hoja y marco.



### Sistema „C“

- Para espesor de perfil desde 56 hasta 110 mm.
- Sólo 12 mm de separación entre hoja y marco.
- La guía „C“ es utilizable como guía superior e inferior



### Sistema „Universal bajo“

- Para espesor de perfil desde 56 hasta 110 mm.
- Sólo 12 mm de separación entre hoja y marco.



## ¿Buscas versatilidad? Umbral de vitrorresina



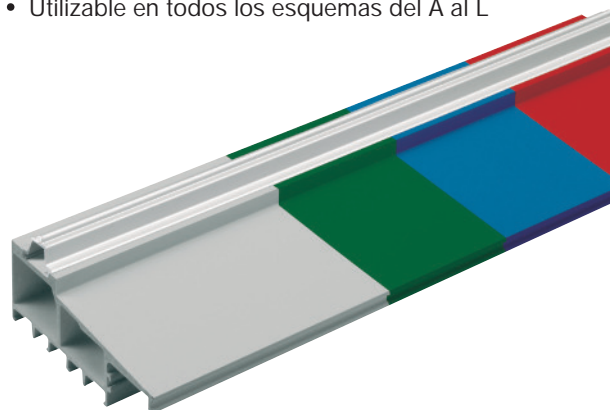
El umbral de vitrorresina establece nuevos estándares para las anchuras de los elementos, propiedades de superficies y ahorro energético. Con el umbral de vitrorresina puede instalar

desde dos carriles en paralelo de forma estándar, hasta 4 carriles en paralelo. Como sobresaliente ejemplo de su capacidad es la posibilidad de su uso en una HS de 16 metros con 8 hojas.

El umbral de vitrorresina es la solución que puede ser cortada, ampliada y lacada por el mismo fabricante de ventanas.

### Sus beneficios al detalle

- Rotura del puente térmico no necesaria
- Efectivo aislamiento contra frío y calor
- Solución ideal contra puentes térmicos
- Óptima estanqueidad
- Mínima dilatación del material
- El material no se deteriora por el frío o las heladas
- Superficie con gran capacidad de carga
- Construcción de una sola pieza - no son necesario difíciles cortes
- Disponible en 308 mm y prolongable
- Máximo confort en apertura
- Desplazamiento de la corredera más suave y silencioso
- Solución adecuada según normativa de barreras arquitectónicas, con solo 17 mm de obstáculo
- Posibilidad de varias hojas en paralelo
- Más soluciones en desarrollo
- Utilizable en todos los esquemas del A al L





Pol Industrial Ctra. Bv-5. 128 km  
Sant Iscle de Vallalta, 08359 Barcelona

T. 93 794 62 02

F. 93 794 61 76

[iscletec@iscletec.com](mailto:iscletec@iscletec.com)

[www.iscletec.com](http://www.iscletec.com)